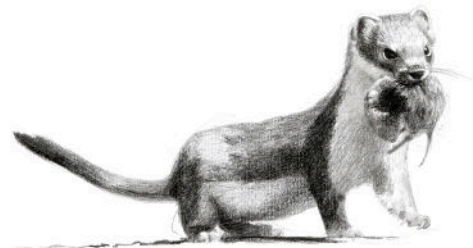


Des chemins de traverse. De la prairie à la montagne

Sandra Lefrançois, illustratrice naturaliste



- le loup -
Sandra Lefrançois

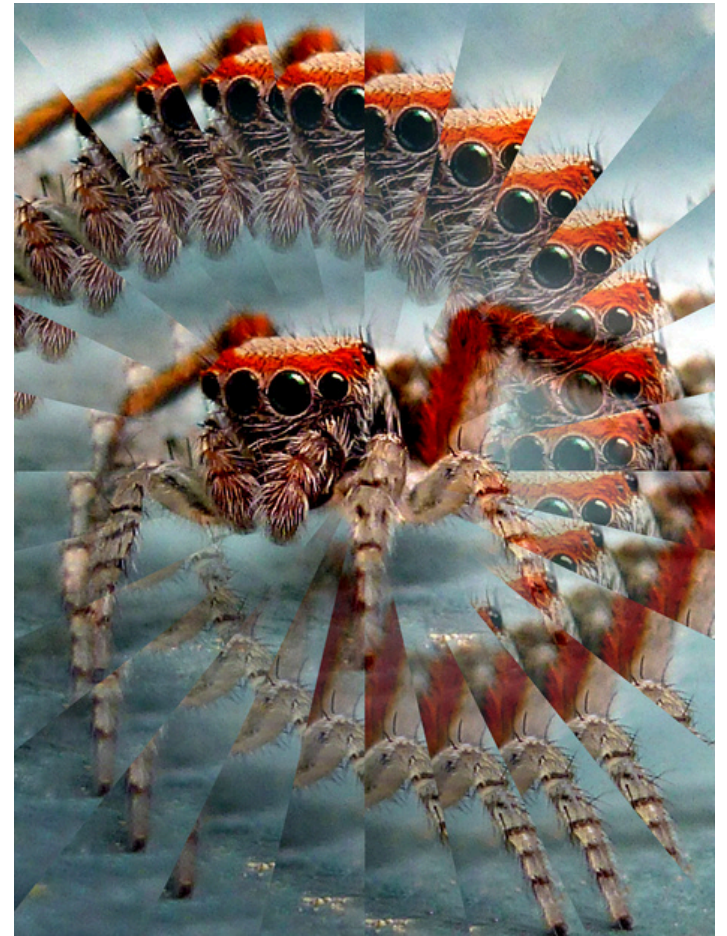


Croquis, aquarelles de fleurs champêtres associées à leur butineur, d'oiseaux se délectant de baies, de mammifères amateurs de campagnols champêtres et de souris des moissons, de mammifères carnivores des hauteurs.

Les araignées sont si jolies !

Anne-Marie Rantet Poux, Photographe

Venez voir quelques araignées en photo, nous pourrez mieux les observer dans la nature, toujours discrètes, souvent minuscules, les blanches, les colorées, les jaunes, les vertes, les rouges, et même les caméléons, les araignées loups avec leurs bébés sur le dos, les araignées sauteuses avec leurs 4 gros yeux ronds sur le front et Saitis barbipes, l'unique araignée aux yeux émeraude, la "chouchou" de la photographe !

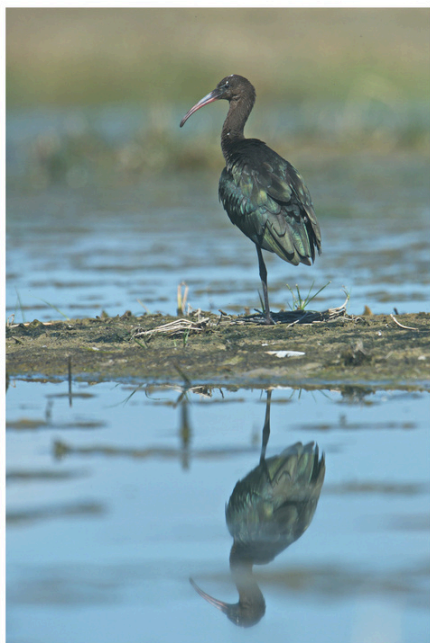


Dans l'intimité du marais

Gilles Galand, photographe nature

Au cœur du marais vendéen, en toute discrétion, parfois au plus près des oiseaux qui s'y côtoient au fil des saisons.

Se fondre dans ce milieu où la vie s'exprime en couleurs et formes multiples, enveloppée de lumières et de sons saisissants et enchanteurs, quitter les lieux et ses hôtes, se faufiler silencieux, reconnaissant, en songeant déjà à la prochaine fois.



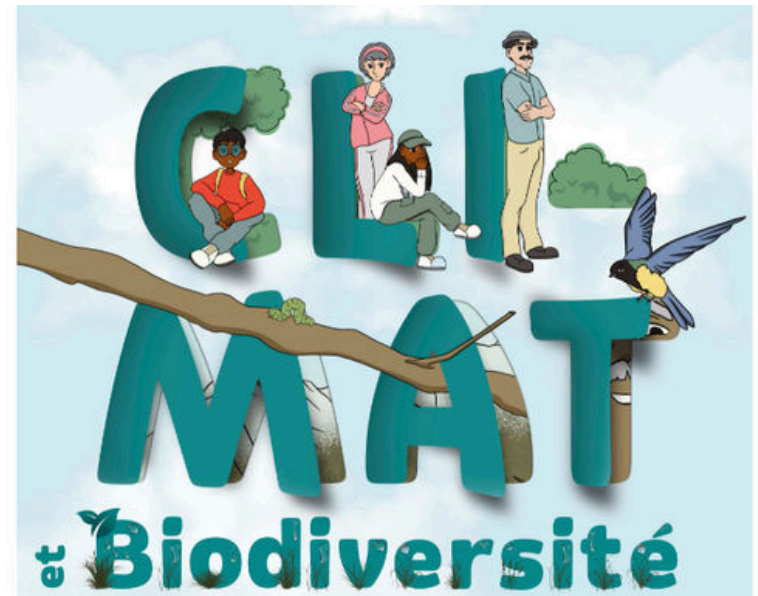
Climat et biodiversité: c'est chaud !

Tela Botanica

En août 2021, le sixième rapport d'évaluation du GIEC faisait part de ses conclusions. Il relève que les changements sans précédent de ces dernières décennies affectent irréversiblement toutes les régions du globe.

C'est dans ce contexte qu'est née l'exposition « Climat et Biodiversité : c'est chaud ! » fruit d'une collaboration entre chercheurs, ingénieurs, techniciens, médiateurs, experts du sujet.

L'objectif de ce travail est de développer le dialogue entre citoyens et chercheurs autour des impacts du changement climatique sur les êtres vivants, de vulgariser la science dans ce domaine, et de rendre les connaissances actuelles accessibles à tous.



Solutions fondées sur la nature

Agence de l'Eau Adour-Garonne



Les Solutions fondées sur la Nature (SfN) ralentissent l'écoulement de l'eau et ainsi limitent les inondations, participent à la recharge des nappes, atténuent les sécheresses, accueillent la biodiversité... Découvrez tout leur potentiel à travers cette nouvelle exposition de 11 panneaux de l'Agence de l'Eau Adour-Garonne.