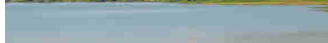


# H A U T E S - P Y R É N É E S



## Journée au lac de Puydarrieux

Découverte des merveilles du lac de Puydarrieux !



**20 € / Personne**  
Base de 21 personnes  
Repas +  
Observation et sortie Nature

### On vous propose :

**Matinée :** Accueil à la Maison de la Nature et de l'Environnement 65.

Café et / ou thé au coin du feu de cheminée (*surcoût*)

Plusieurs activités s'offre à vous :

- Projection d'un film et commentaires (*surcoût*)
- Randonnée avec guide d'interprétation
- Visite dans les environs

**À partir de 12h30 :** Repas complet fait maison (entrée , plat, dessert, vin, café).

**Après-midi :** Découverte et observation des oiseaux migrateurs au lac de Puydarrieux, avec un guide de la MNE65. (Plusieurs points de vues et prêt du matériel d'observation).

**À partir de 16h30 :** Goûter maison (*surcoût*) servi au coin du feu

### Le prix comprend

- le déjeuner
- La sortie nature au lac accompagnée par un guide nature de la Maison de la Nature et de l'Environnement 65
- Le prêt d'un guide pour la balade du matin
- Prêt du matériel d'observation (jumelles..)

### Le prix ne comprend pas

- La projection du film
- L'accompagnement si besoin à la visite dans les environs
- Le pot d'accueil et le goûter
- L'apéritif (à la demande)
- L'acheminement et les transferts sur place
- L'assurance
- Les dépenses à caractère personnel.

Renseignements et réservation au 05.62.33.61.66 ou par mail : [accueil@maisondelanature65.com](mailto:accueil@maisondelanature65.com)

### Conseils pratiques

**Validité :** Programme réalisable de octobre à février

**Équipement :** Prévoir des vêtements chauds.

**Repas :** Les menus sont à définir lors de la réservation. Un menu unique pour l'ensemble du groupe.

**34 route de Galan, 65220 Puydarrieux – Tél. : 05 62 33 61 66**  
**[www.maisondelanature65.com](http://www.maisondelanature65.com) – [accueil@maisondelanature65.com](mailto:accueil@maisondelanature65.com)**

Association Loi 1901 – Siret 400 545 943 00021 – Code NAF 552 OZ