



**Accompagner les
territoires**

A1 Mettre en place une démarche cohérente en développement durable dans sa structure de tourisme

Quelque soit le lieu, peuvent être mises en place des actions concrètes liées au Développement Durable. Mais la tâche paraît souvent immense. Une méthode simple permet d'identifier rapidement ce qui est déjà fait et ce qui peut être encore réalisé.

Objectifs de la formation

- Mettre en place une démarche d'écocohérence dans sa structure
- Appréhender une méthode de mise en action
- Découvrir des actions concrètes

Seront abordés

Les enjeux liés à la démarche (environnementaux, santé, économiques)

Différents outils méthodologiques

Un état des lieux et une mise en route du projet dans sa structure



Publics cibles : Gestionnaires et propriétaires de structures d'accueil, Responsable plateforme location.

Matériel nécessaire

Données concernant la structure

Repas compris

Date : à la demande

Durée : 1 jour (7h)

Lieu de formation : MNE65
(Hautes-Pyrénées, 65)

Formateur : MNE65

Contact inscription :

accueil@maisondelanature65.com ou

05.62.33.61.66

A2 Mettre en place une démarche cohérente en développement durable dans sa structure d'accueil et de loisirs

Quelque soit le lieu, peuvent être mises en place des actions concrètes liées au Développement Durable. Mais la tâche paraît souvent immense. Une méthode simple permet d'identifier rapidement ce qui est déjà fait et ce qui peut être encore réalisé.

Objectifs de la formation

- Mettre en place une démarche d'écocohérence dans sa structure
- Appréhender une méthode de mise en action
- Découvrir des actions concrètes

Seront abordés

Les enjeux liés à la démarche (environnementaux, santé, économiques)

Différents outils méthodologiques

Un état des lieux et une mise en route du projet dans sa structure



Publics cibles : Responsable ou salarié de structure d'accueil(MJC, local jeune, ITEP, IME, CLSH,...)

Matériel nécessaire

Données concernant la structure

Repas compris

Date : à la demande

Durée : 1 jour (7h)

Lieu de formation : MNE65

(Hautes-Pyrénées, 65)

Formateur : MNE65

Contact inscription :

accueil@maisondelanature65.com ou

05.62.33.61.66

A3 S'initier au logiciel QGIS

Créer la cartographie d'un espace naturel ? Structurer des données d'espèces ?

Analyser des données environnementales ?

QGIS propose un nombre de possibilités sans cesse croissant, à travers ses fonctionnalités principales et ses extensions. Vous pouvez visualiser, gérer, éditer, analyser des données et composer des cartes à imprimer.

Objectifs de la formation

- Savoir prendre en main le logiciel QGIS
- Comprendre les fonctionnalités et les appliquer
- Réaliser une présentation de données
- Paramétrer et réaliser des analyses thématiques.

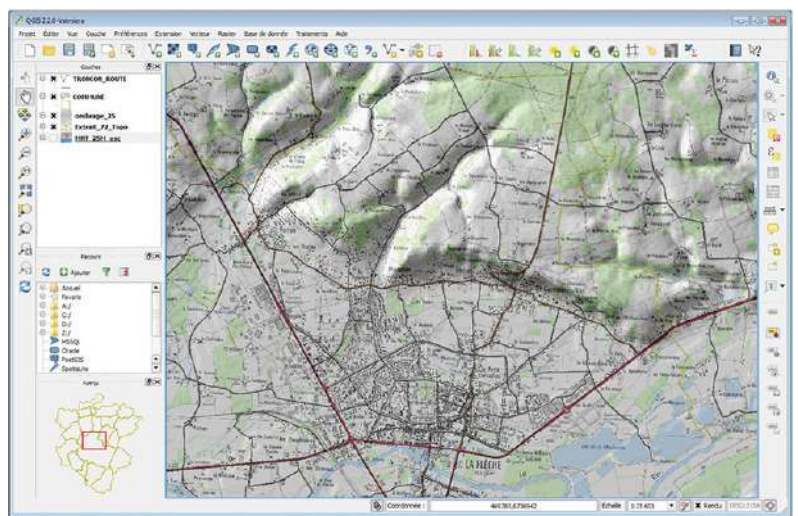
Seront abordés

Les possibilités d'actions du logiciel

Différentes méthodes analytique

Différents outils méthodologiques

Une mise en situation concrète sur des données choisies



Publics cibles : Agents de collectivités, associations, chargés de missions

Matériel nécessaire

Données concernant la structure.

Ordinateur portable

Repas compris

Date : Septembre

Durée : 2 jours (14h)

Lieu de formation : MNE65

(Hautes-Pyrénées, 65)

Formateur : MNE65

Contact inscription :

accueil@maisondelanature65.com ou

05.62.33.61.66